

Programme de formation des gestionnaires de premier niveau en TI

Le programme a été développé pour répondre aux besoins spécifiques des entreprises qui souhaitent développer les compétences en gestion de leurs gestionnaires de premier niveau.

PUBLIC VISÉ // Gestionnaires de premier niveau des entreprises en TIC du Québec.

ADMISSIBILITÉ // voir [politique d'inscription](#)

FOURNISSEUR // ALIA Conseil

ACTIVITÉS VARIÉES //

Au-delà des modules de formation, le programme vous offre des périodes d'**accompagnement** qui vous aident à appliquer vos apprentissages dans votre contexte de travail. De plus, des ateliers de **codéveloppement** sont prévus afin de vous permettre de réfléchir sur des cas et des expériences que vous avez vécus dans votre rôle de gestionnaire.

CALENDRIER // Selon la demande. Veuillez nous contacter pour plus d'informations sur les prochaines cohortes.

DURÉE // 46 heures sur 6 mois incluant :

- 1 session de lancement (2 h)
- 5 modules (4 h par module)
- 5 ateliers de codéveloppement (3 h par atelier)
- Banque de 6 h d'accompagnement individuel par participant
- 1 session de clôture (3 h)

LIEU DE FORMATION // Les sessions de formation et de codéveloppement se tiendront dans les bureaux d'ALIA Conseil dépendamment de la provenance des participants

MONTRÉAL // 550, rue Sherbrooke Ouest
Tour Ouest, bureau 1780

QUÉBEC // Place Iberville III
2960, boul. Laurier
Bureau 214

COÛT PAR PARTICIPANT //

1 500 \$ taxes incluses, montant payé lors de l'inscription
 - 920 \$ remboursement du salaire de l'employé après la formation
 = **580 \$** coût de la formation après remboursement
 valeur réelle sans financement : 3 390 \$
 Nombre de participants maximum par entreprise : 10



SUJETS PRÉSENTÉS

Module 1 : Bâtir ma crédibilité

À la fin du module, le participant sera en mesure :

- d'identifier les actions à poser pour appliquer le processus de la gestion POMA (planification, organisation, mobilisation et appréciation);
- d'utiliser des moyens de développer sa crédibilité;
- de situer son style de leadership.

Module 2 : Communiquer pour mobiliser mon monde

À la fin du module, le participant sera en mesure :

- de s'approprier les diverses composantes du processus de communication interpersonnelle;
- d'évaluer l'efficacité de ses interactions sur la mobilisation de son équipe à l'aide de l'outil proposé;
- d'appliquer les habiletés de base pour mieux communiquer (écouter, parler pour soi, faire des demandes, questionner, donner du feedback.).

Module 3 : Comment organiser mon travail de façon efficace

À la fin du module, le participant sera en mesure :

- d'expérimenter des méthodes et des outils adaptés qui permettent de gérer son temps et la pression du stress de façon efficace;
- de déterminer une façon efficace et de prioriser ses tâches quotidiennes et hebdomadaires.

Module 4 : Rendre mes réunions efficaces

À la fin du module, le participant sera en mesure d'identifier les actions afin de :

- préparer adéquatement une réunion;
- animer un groupe, en tenant compte du type de réunion et du niveau de participation recherché;
- terminer et d'assurer le suivi d'une réunion.

Module 5 : L'évaluation du rendement : une occasion de mobilisation

À la fin du module le participant sera en mesure de déterminer les actions à poser pour appliquer un processus simple d'évaluation du rendement permettant un échange constructif et orienté vers des résultats.

N.B. Pour confirmer votre admissibilité aux formations et par le fait même votre inscription, vous devrez nous faire parvenir le [formulaire RLZ-1.S.2009](#) (Sommaire des retenues et des cotisations de l'employeur). [Voir politique d'inscription.](#)

Programme de formation des gestionnaires de premier niveau en TI (suite)

Après la diffusion de chacun des modules de formation :

- un accompagnement (coaching) personnalisé (banque de six (6) heures par participant) se tiendra afin de mettre en pratique les notions apprises;
- un atelier de trois (3) heures de codéveloppement se tiendra avec l'ensemble des participants pour résoudre des cas réels et partager les pratiques de gestion de tous.

Le codéveloppement

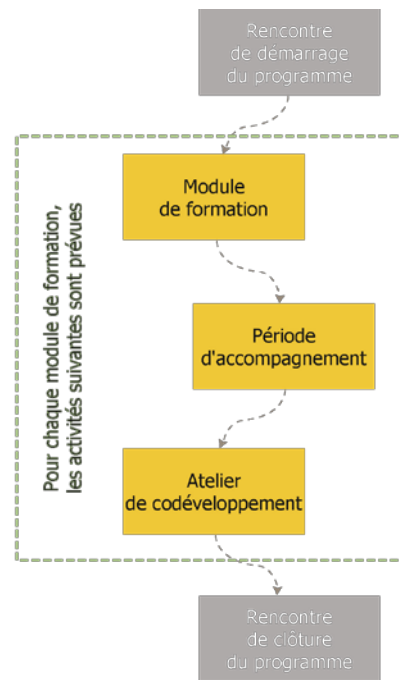
Le codéveloppement est une méthode de transfert des apprentissages en groupe.

- Ces rencontres permettent d'échanger entre les participants ayant suivi la formation sur les moyens à privilégier afin de mettre en œuvre des habiletés de gestion autour de projets en cours dans les entreprises, de nommer les difficultés rencontrées, les impacts obtenus et les pistes de solutions à appliquer.
- Ces séances seront animées par un formateur/facilitateur. Ce dernier guidera les discussions et enrichira les propos par des exemples tirés de ses expériences dans des projets similaires.
- Cette initiative demande que chacun des participants effectue une préparation précédemment à la tenue de l'atelier.

L'accompagnement (Coaching)

L'accompagnement est une approche de transfert des apprentissages individuelle et personnalisée. Cette méthode :

- vise à encadrer la mise en œuvre des habiletés de gestion du participant, d'en faire le suivi, de discuter des problèmes rencontrés et des moyens pour les surmonter;
- s'effectue en collaboration avec un coach qui supporte le participant dans la mise en place des outils de gestion proposés en les adaptant à la situation et aux besoins du participant;
- requiert des participants une préparation avant les rencontres.



Équipe de formateurs et de coaches

Les formateurs et les coaches sont des consultants qui œuvrent pour Alia Conseil.

La firme cumule plus de 20 années d'expérience dans la formation et le développement organisationnel et a réalisé plus de 30 projets similaires.

Approche pédagogique

Formation pratique

Le participant est en action de façon continue. Il devra collaborer durant toute la durée du programme, et ce, tant au niveau des exercices en salle, de la participation aux discussions de groupe qu'en effectuant une préparation adéquate aux activités de soutien et de coaching.

Utilisation d'une variété d'approches de développement des compétences

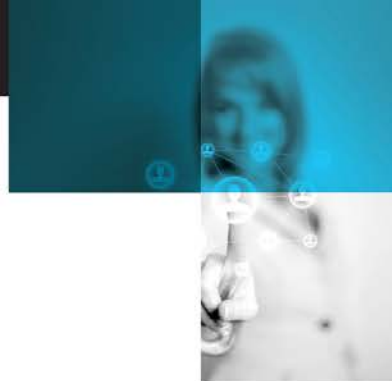
La structure du programme optimise les résultats pouvant être atteints par une combinaison de sessions de formation en salle et d'ateliers de codéveloppement et d'accompagnement personnalisé. Les capsules de ressources humaines, développées par TECHNOCompétences et disponibles sur www.formationrh.ca, sont un autre moyen d'apprentissage utilisé dans ce programme.



N.B. Des capsules de formation en ressources humaines en ligne sont utilisées comme outil d'apprentissage complémentaire.

Des outils adaptés aux réalités des entreprises

Tout au long du programme, des outils de gestion seront proposés et expérimentés par les participants. Les sessions d'accompagnement, entre autres, permettront d'adapter les outils aux réalités spécifiques des entreprises.



Programme de formation des gestionnaires de premier niveau en TI (suite)

Calendrier prévisionnel & investissement en temps

Le calendrier ci-dessous représente un exemple de l'investissement de temps requis durant la période du programme de formation. Sur une période de 6 mois, cela représente au minimum 8 heures par mois. Selon la demande, des groupes pourront être formés au cours de l'année. Veuillez nous contacter pour plus d'informations sur les prochaines cohortes.

ÉTAPES	CALENDRIER 2012 (à titre d'exemple)																							
	Janvier				Février				Mars				Avril				Mai				Juin			
	1	2	3	4	1	2	3	4	1	2	3	4	1	2	3	4	1	2	3	4	1	2	3	4
Diffusion du programme de formation																								
A. Démarrage : session de lancement/brise glace																								
B. Diffusion des modules de formation																								
C. Accompagnement (coaching)																								
D. Codéveloppement																								
E. Clôture : session d'évaluation de transfert des apprentissages/bilan																								

Voici le détail des horaires prévus :

- Une session de lancement/brise glace (deux (2) heures) aura lieu en début janvier afin de rencontrer les participants, de se familiariser avec l'entreprise et de présenter le programme.
- Les sessions de formation d'une durée d'une demi-journée (quatre (4) heures). Elles auront lieu chaque mois selon le calendrier présent ci-dessus.
- Les sessions d'accompagnement individuel (banque de six (6) heures par participant) seront planifiées entre le coach et le participant, et ce, minimalement une fois par mois. Les dates exactes des rencontres pourront être convenues entre les participants et les coachs en début de programme.
- Les ateliers de codéveloppement d'une durée de trois (3) heures se tiendront après chaque module de formation.
- Une session d'évaluation de transfert des apprentissages (trois (3) heures) est prévue à la fin du programme afin de présenter les apprentissages réalisés et les résultats obtenus.